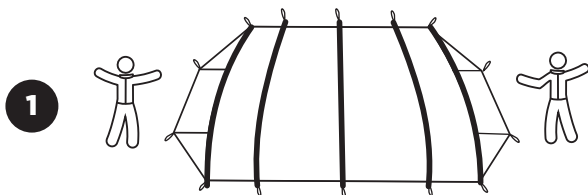
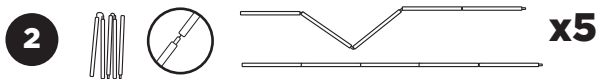


Инструкция по установке палатки

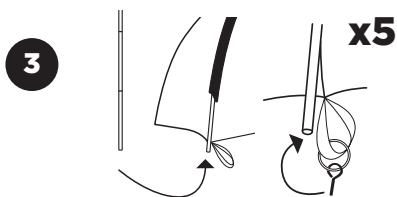
TEAM FOX V3



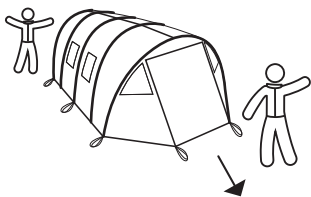
Для установки палатки необходима ровная площадка. Достаньте палатку из упаковки и разверните её.



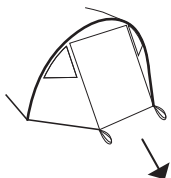
Достаньте из чехла стойки (дуги) каркаса и соберите их, совмещая и вставляя секции стойки (дуги) друг в друга. Убедитесь, что в места соединения секций не попали песок или грязь. Секции должны легко стыковаться и плотно прилегать друг к другу. Каркас палатки состоит из пяти дуг.



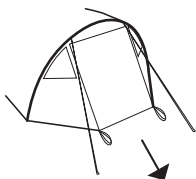
Вставьте стойки (дуги) в специальные "карманы" на тенте. Зафиксируйте свободные концы стоек в отверстиях фиксаторов. Зафиксируйте противоположные концы стоек таким же образом, приложив усилие.

4

Растяните палатку с двух сторон и зафиксируйте её на площадке при помощи колышков (10шт.) и петель по нижнему краю тента.

**x14**

Расправьте тамбуры и зафиксируйте их при помощи петель и колышков (4шт.).

5**x6****x6**

Зафиксируйте палатку в устойчивом положении при помощи регулируемых оттяжек (6шт.) и колышков (6шт.)

6

Складывая палатку, будьте аккуратны, разъединяя штыри-фиксаторы и стойки (дуги).